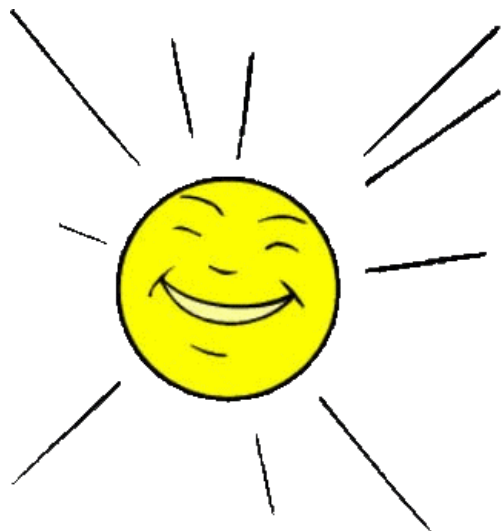


# Edern

## Infos

mars 2014 - N°49



*Ce samedi 29 mars se sont déroulés simultanément à l'Espace André Angot, le « désherbage » et la porte ouverte de la Bibliothèque/ Médiathèque d'Edern.*

De nombreux bénévoles se sont mobilisés et relayés jusqu'à 17h afin que tout se déroule dans les meilleures conditions (préparation, installation, accueil, vente).

Malgré une ouverture prévue à 10h, quelques personnes se pressaient déjà devant les portes afin de dégotter les bonnes affaires. Cette journée a permis la découverte de la Médiathèque pour de nombreuses personnes, ainsi que l'exploration des tables proposant les 1700 ouvrages disponibles à la vente entre 0.25 Euros et 2 Euros. Cette journée fut une réussite avec la vente d'environ 600 livres dont les bénéfices permettront de renouveler, enrichir et diversifier le fond.

Yann Ilemoine

<b>SOMMAIRE</b>	
« Désherbage » à la bibliothèque.....	1
Budget Communal.....	2-3
Etat Civil.....	4
Actualité Communale.....	4
Informations pratiques.....	4



*Les bénévoles de la bibliothèque/Médiathèque, en présence d'Anne-Marie Riou, adjointe.*



*De nombreuses personnes sont venues profiter du « désherbage » et découvrir les lieux.*

*Bibliothèque / Médiathèque  
Espace André Angot  
4 Rue de la libération - Edern  
Tél : 02.98.57.54.99*



**Horaires d'ouverture:**  
Mardi : 16h45 - 18h45  
Mercredi : 10h - 12h  
Samedi : 10h - 12h

MAIRIE - 1 route de TY FLEHAN - EDERN  
TEL : 02.98.57.93.22. FAX : 02.98.57.73.20  
E-MAIL : mairie.edern@wanadoo.fr  
<http://www.edern.fr>

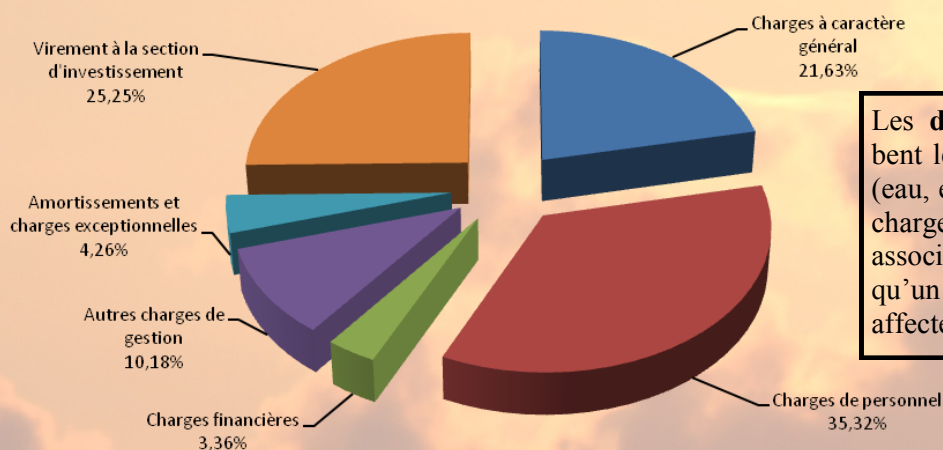


# BUDGET PRIMITIF EX

Vue d'ensem

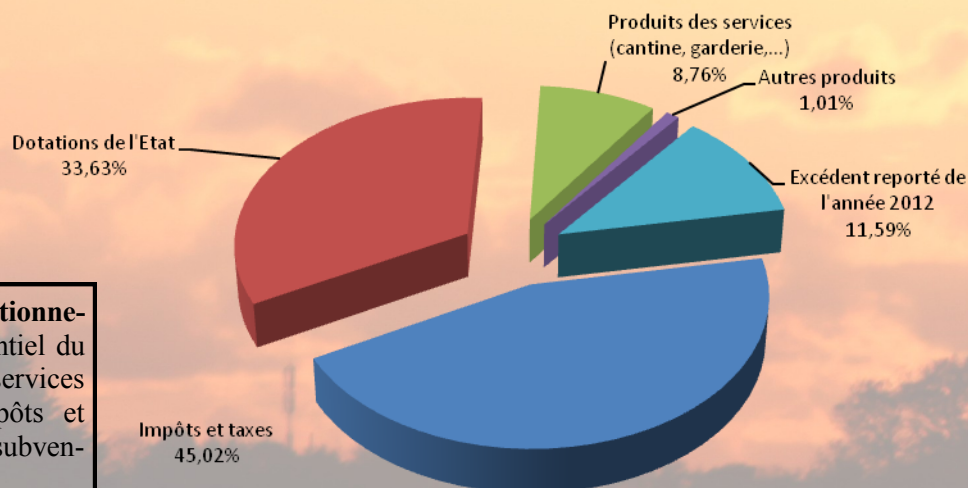
Fonctionnement : 1 504 777 €

Section de fonctionnement	En Euros	%
<b>Dépenses</b>		
Charges à caractère général	325 500	21,63%
Charges de personnel	531 500	35,32%
Charges financières	50 500	3,36%
Autres charges de gestion	153 200	10,18%
Amortissements et charges exceptionnelles	64 077	4,26%
Virement à la section d'investissement	380 000	25,25%
<b>Total des dépenses de l'exercice</b>	<b>1 504 777</b>	



Les **dépenses de fonctionnement** englobent les charges courantes de la Commune (eau, électricité, cantine, assurances, ...), les charges de personnel, les subventions aux associations, les intérêts des emprunts ainsi qu'un excédent de fonctionnement qui sera affecté à l'investissement.

Section de fonctionnement	En Euros	%
<b>Recettes</b>		
Impôts et taxes	677 385	45,02%
Dotations de l'Etat	506 000	33,63%
Produits des services (cantine, garderie,...)	131 800	8,76%
Autres produits	15 220	1,01%
Excédent reporté de l'année 2012	174 372	11,59%
<b>Total des recettes de l'exercice</b>	<b>1 504 777</b>	



1 504 777 € de **recettes de fonctionnement** qui proviennent pour l'essentiel du résultat reporté, des produits des services (cantine, garderie, ...), des impôts et taxes ainsi que des dotations et subventions de l'Etat.

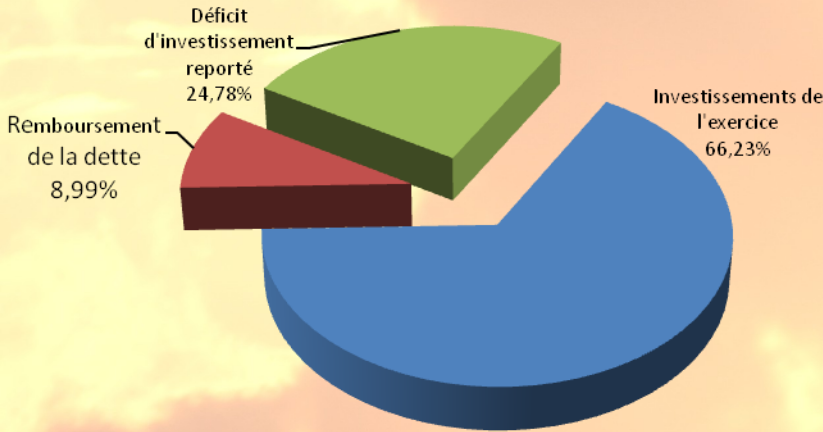
# EXERCICE 2014

ble



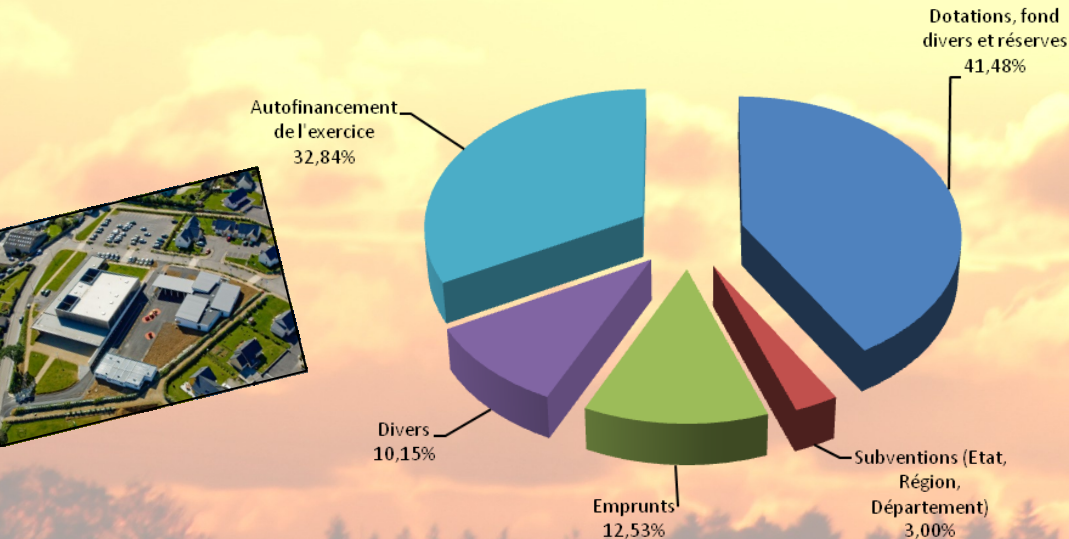
Investissement : 1 157 124 €

Section d'investissement Dépenses	En Euros	%
Dépenses d'équipement (travaux, acquisitions, études)	766 382	66,23%
Remboursement capital de la dette	104 000	8,99%
Déficit d'investissement reporté	286 742,00	24,78%
<b>Total des dépenses de l'exercice</b>	<b>1 157 124</b>	

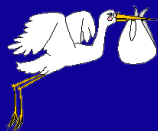


- Principales dépenses d'équipement**
- ☒ Entretien du réseau routier
  - ☒ Rénovation de l'éclairage public
  - ☒ Achat de terrains et bâtiments
  - ☒ Rénovation WC publics
  - ☒ Equipements cantine municipale

Section d'investissement Recettes	En Euros	%
Dotations, fond divers et réserves	480 000	41,48%
Subventions (Etat, Région, Département)	34 700	3,00%
Emprunts	145 000	12,53%
Divers (amortissement, cession d'immobilisations)	117 424	10,15%
Autofinancement de l'exercice	380 000	32,84%
<b>Total des recettes de l'exercice</b>	<b>1 157 124</b>	



Les **subventions d'investissement** sont des aides accordées par l'Etat et le Département aux communes qui investissent dans la sécurité, les aménagements et les économies d'énergies.



## Naissances

16 janvier : Justine GAUVRIT CARIOU – 3 venelle du Puits  
 10 février : Léo JÉZÉQUEL – Mézangazec  
 3 mars : Shadey CAPLAIN – 17 rue des Ecoles  
 24 mars : Cassandra LE DÛ – Poulancerf  
 27 mars : Erell CORBEL – 5 Le Clos des Peupliers  
 3 avril 2014 : Timéo MAZE – Stang Kergourlay

## Décès

15 janvier 2014 : Marie PERON née LE NAY  
 22 mars 2014 : Alain QUÉAU  
 23 mars 2014 : Claude GUILLEMANT

# Calendrier des Manifestations

08 mai : Anciens Combattants  
 10 mai : Soirée Disco Edern Tennis de Table  
 18 mai : Repas association Saint-Symphorien  
 24 mai : Concert Rock association Rock'n Fifties 29  
 08 juin : Pardon du Niver  
 14 juin : Repas crêpes Collège Saint Pierre Brieç  
 20 juin : Don du sang

### Composition du CCAS

Président : Jean-Paul COZIEN

Anne-Marie RIOU	Nathalie CŒUR
Anne BLOSSIER	Yvonne GUILLOU
Nadine HASCOËT	Estelle LOLLIER
Dominique LE COMTE	Pierre MAZEAS
Danièle LE STER	Christine NEDELLEC
Isabelle MORVAN	Jean PENNANEAC'H
Estelle PAUMARD	Joël RAPHALEN



### Glazik Maçonnerie

Fort d'une formation aux Compagnons du Devoir et de 15 années d'expérience, Jérôme LOGIER, installé à l'Hardiry Izella en Edern, vous propose ses services pour tous vos petits et gros travaux de maçonnerie. Vous avez un projet de construction, de rénovation, d'extension, de fondation pour ossature bois? L'Artisan Jérôme LOGIER peut répondre à votre demande. Vous pouvez également lui confier vos aménagements extérieurs: réalisation de murets, clôtures, terrasses de jardin, murets paysagers, ...

Contact : 02.29.40.47.15 ou 07.61.73.29.29

### Elections Européennes

L'élection des députés au Parlement européen se déroulera le dimanche 25 mai 2014. Le bureau de vote sera ouvert de 8h à 18h.

# Informations Pratiques

### Suivre en ligne les étapes de la production de son permis de construire sur le site de l'ANTS

Deux nouveaux services ont été mis en place sur le site de l'ANTS (Agence Nationale des titres sécurisés), permettant à l'utilisateur d'une part, de suivre en ligne les étapes de la production de son permis de conduire et, d'autre part, de renseigner son numéro de portable et/ou son adresse mail afin d'être averti de la disponibilité de son titre. <http://www.ants.gouv.fr>

### Nouvelles chaînes télévisées

ERDF en Bretagne souhaite accueillir à la rentrée de septembre 2014, 55 nouveaux alternants en contrat d'apprentissage ou de professionnalisation. En moyenne chez ERDF, 50% des alternants en fin de cursus intègrent l'entreprise. Les candidats, hommes ou femmes, sont invités à consulter les offres et à postuler en ligne sur [http://www.erdf.fr/ERDF\\_Recrutement/Alternance/Nos\\_offres](http://www.erdf.fr/ERDF_Recrutement/Alternance/Nos_offres)

### Des vacances avec le Secours Populaire

Comme chaque année, le Secours Populaire prépare le séjour d'enfants en familles de vacances. Si vous êtes prêts à partager votre maison ou votre lieu de vacances avec un enfant de 6 à 10 ans pendant 15 à 18 jours, le Secours Populaire est là pour organiser cet accueil bénévole. Renseignements : Andrée Tel : 02.98.44.48.90

### Campagne du dépistage du cancer colon !

Le cancer colorectal constitue la 2ème cause de décès par cancer en France. Si la médecine arrive désormais à guérir plus de 80 % des cancers dépistés suffisamment tôt elle le doit aux progrès des nouvelles techniques d'investigation mais aussi grâce aux campagnes de dépistage. Ces campagnes visent les hommes et les femmes de 50 à 74 ans. Consultez votre médecin, votre pharmacien et faites – vous remettre gratuitement le nécessaire pour effectuer le test.

### Recrutement d'animateurs

L'Association EPAL, basée à Brest, recrute des animateurs prêts à s'investir dans l'encadrement de séjours de Vacances Adaptées proposés à des adultes et mineurs en situation de handicap : 500 postes à pourvoir avec et sans BAFA. Pour plus de renseignements et postuler : [www.epal.asso.fr](http://www.epal.asso.fr)